

# IP VPN

## ВИРТУАЛНИ ЧАСТНИ МРЕЖИ

IP VPN услугите ви предоставят гарантиран и защитен пренос на данни за вътрешнофирмени приложения, централизиран достъп до интернет, гласови и видео комуникации.



Услугата е базирана на **MPLS протокол**. Ние конфигурираме отделен клиентски домейн (VRF), към който се присъединяват клиентските портове. Предоставяме топология **“точка до много точки”** или **“много точки до много точки”**.

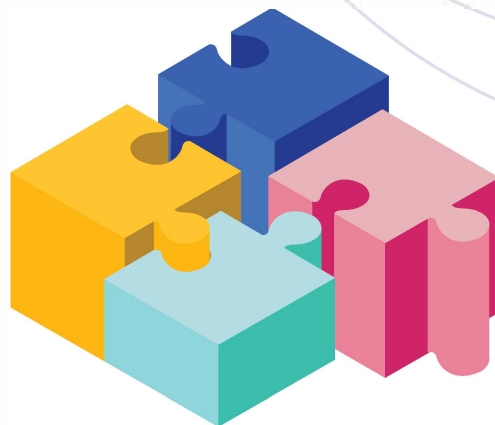
Според изискванията на клиента използваме **статична** или **динамична маршрутизация**.

За разграничаване на различните типове трафик използваме **QoS приоритизация**.

Така осигуряваме надеждност на вашите критично важни бизнес приложения и постигаме ценова ефективност.

### ПРЕДИМСТВА:

- Оптимално решение, гарантиращо надеждна, географски разпределена мрежа
- Максимална защита от не позволен достъп и външни зловредни действия
- Подобряване на времето за обмен, управление и контрол на информацията
- Цялостно решение според нуждите ви
- Заделяне на скорост и приоритизиране на приложенията
- Интеграция на различни софтуерни приложения
- Ниски разходи за крайно клиентско оборудване
- Скорости до 100 Gbps



### ДОПЪЛНИТЕЛНИ ВЪЗМОЖНОСТИ ЗА ETHERNET И IP VPN УСЛУГИТЕ

**Управляеми услуги** – при заявка Нетера осигурява доставка, инсталация, конфигуриране и поддръжка на оборудване според вашите нужди.

**Защитеност на услугата** – Нетера осигурява резервна свързаност до вашия офис.

# ETHERNET

## УСЛУГИ ЗА ПРЕНОС НА ДАННИ



**Нетера** ви предлага напълно прозрачно, високоскоростно, качествено и ефективно решение за **пренос на голям обем данни** между вашите офиси или обекти. То е насочено към телеком оператори и корпоративни клиенти, които използват общи информационни ресурси.

**Широкият диапазон** на скорости ви дава възможност да ползвате точно колкото ви е необходимо и да организирате трафика според нуждите си. **Ниските времезакъснения** и нива на загуби осигуряват качеството на ползваните бизнес приложения, гласови комуникации или видеоконферентни разговори.

Ethernet услугите на Нетера отговарят на препоръките на **Metro Ethernet Forum** за **Carrier Ethernet Services**.

### ПРЕДИМСТВА:

- † Един физически интерфейс за достъп до много услуги
- † Среда за работа на приложения, за които е важна високата скорост и да не се губят данни
- † Прозрачен пренос – дава свобода за организиране на вашата IT инфраструктура
- † Ниски разходи за обмен на голям обем информация
- † Скорости до 100 Gbps